

expoQA[®]26

MADRID 26th, 27th & 28th May

expoqa.eu

¡BIENVENIDOS!

Mercadona case:

Turning Test Data into a Strategic Asset



Alex Sanchez Lopez
QA Manager



Ana Victoria Rodríguez
Product Engineer

Sin datos **fiables, seguros y repetibles, la automatización y el testing end-to-end no escalan.**

TDM

DEPARTAMENTO DE INFORMÁTICA

NUESTRA EVOLUCIÓN



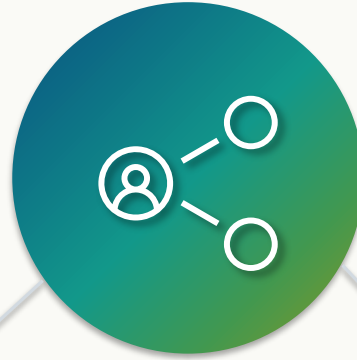
LÍNEAS ESTRATÉGICAS



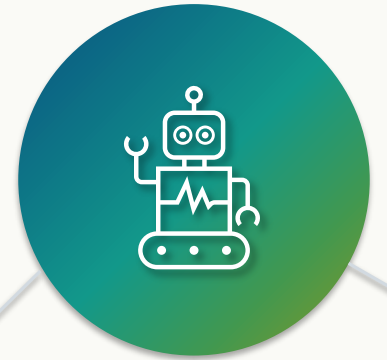
Necesidades datos



Conocer Datos Sensibles



Dato Distribuido



Automatización



Disociación Coherente



Disponibilidad Pruebas

Los objetivos del dato

Disponibilidad

- ✓ Datos accesibles para pruebas y probadores
- ✓ Ambientes activos y operativos
- ✓ Entrega inmediata
- ✓ Autonomía de equipos

Seguridad

- ✓ Uso no productivo gobernado
- ✓ Información sensible y personal anonimizada
- ✓ Principio de mínimo privilegio
- ✓ Roles de explotación definidos

Repetibilidad

- ✓ Misma prueba, mismo escenario, mismo dato
- ✓ Escenarios replicables por equipos
- ✓ Resultados estables y evaluables
- ✓ Pruebas independientes

Consistencia

- ✓ Integridad técnica y funcional
- ✓ Datos coherentes entre sistemas
- ✓ Alineamiento temporal entre sistemas
- ✓ Cumplimiento de reglas de negocio

El plan

- 1 Formar Equipo: BBDD + Seguridad + QA
- 2 Elección aplicaciones piloto
- 3 Localizar datos sensibles, disociar y automatizar
- 4 Definir búsquedas y segmentación
- 5 Definir icaria TDM en el proceso
- 6 **Buscar, entregar, probar, validar, restaurar**
- 7 Extrapolar

Mapa de datos

El mapa de datos convierte la protección en una decisión gestionada, no en una revisión manual caso a caso.

- ✓ Inventario de datos
- ✓ Clasificación de tipos de dato
- ✓ Definición de reglas de disociación consistentes, acordes a las reglas de negocio y reutilizables
- ✓ Visibilidad para reforzar trazabilidad y cumplimiento en entornos previos



- ✓ Algoritmos de inspección
- ✓ Algoritmos de disociación y traducción
- ✓ Auditoria de procesos

Resultado para QA y compliance:

Se puede reutilizar información con más control porque se conoce donde esta el riesgo y qué reglas aplicar.

No se gobierna lo que no se conoce

BBDD



Infraestructura



No se gobierna lo que no se conoce

BBDD



PostgreSQL

Infraestructura



Google Cloud



250 Mapas



35 BBDD Sensibles



Disociado

Segmentación de datos

La segmentación permite seleccionar datos por criterios de negocio manteniendo relaciones e integridad entre sistemas.

- ✓ Evita depender de copias completas de entornos productivos.
- ✓ Permite repetir pruebas con el mismo contexto de datos.
- ✓ Reduce impacto operativo al no parar el entorno de entrega.
- ✓ Coordina datos en entornos con refrescos y fechas distintas.

Antes

Copiar muchos datos, buscar a mano, repetir con dificultad.



Después

Mover subconjuntos gobernados, coherentes y listos para probar.

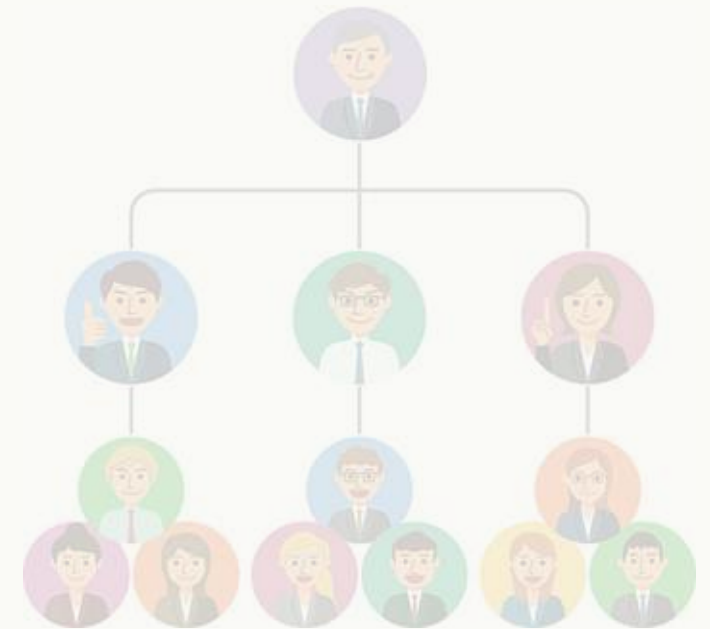
El proceso

CdU

Información CORE de los empleados que formamos parte de Mercadona y la estructura del Organigrama.

Retos:

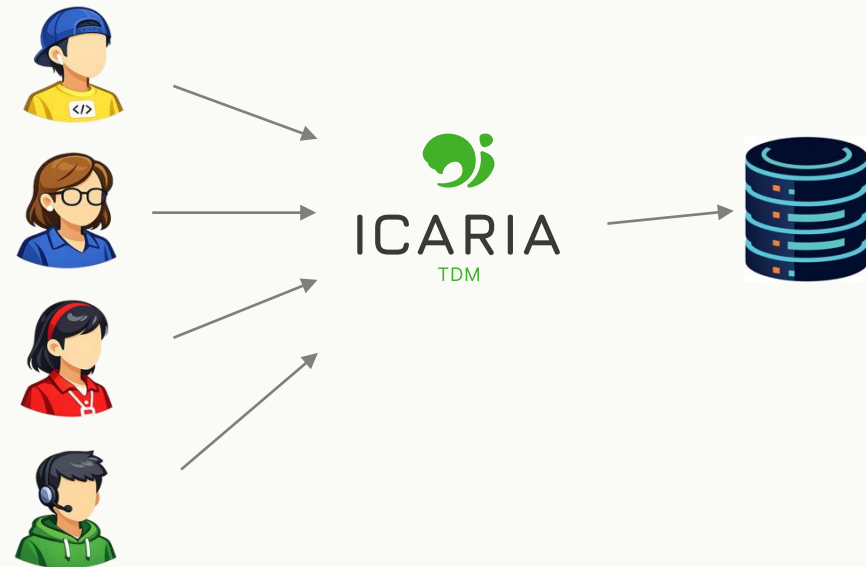
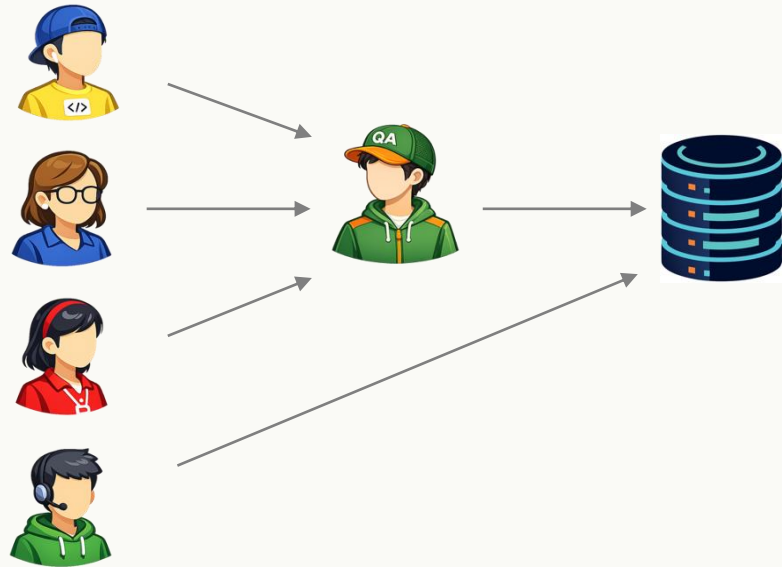
- Información con muchos casos de uso diferentes
- Información muy consumida por otras aplicaciones de la empresa



El proceso

Búsqueda de datos

Punto de Partida



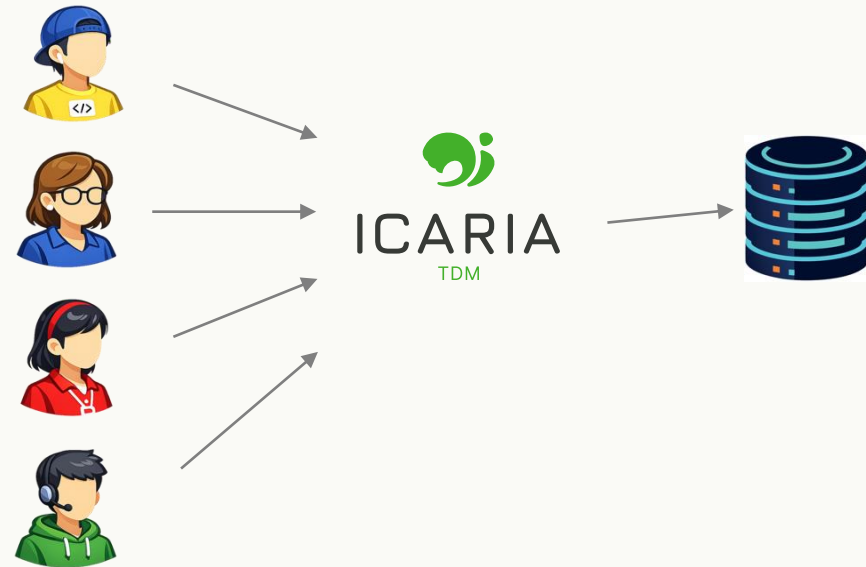
Punto final

El proceso

Búsqueda de datos

Clave del éxito: Definir qué criterios debemos configurar en icaria TDM.

- Criterios bien definidos
- Criterios muy recurrentes
- Criterios que conllevan más tiempo



Punto final

El proceso

Punto de Partida

Refresco completo



Pedir insertar datos a devs



Crear datos manualmente



Segmentación



PRO



PRE

Punto final

El proceso

Segmentación

Objetivos conseguidos

- Dato disponible
- Dato ágil
- Facilita automatización de pruebas
- Segmentación en varias BBDD



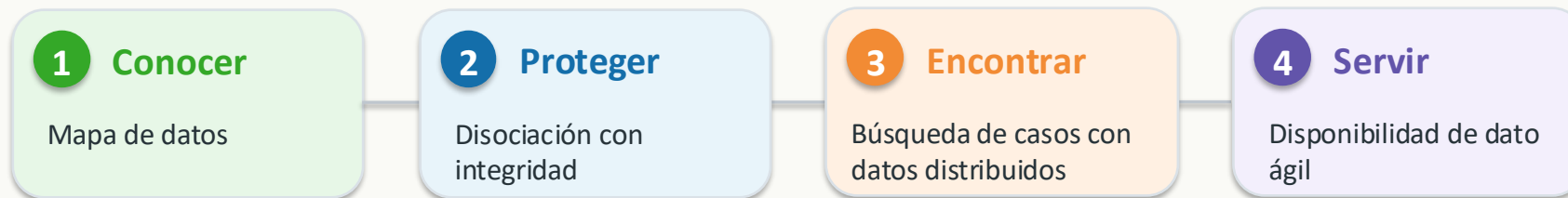
Punto final

Lecciones aprendidas

En una organización, el valor no está en preparar un dataset aislado: está en definir una capacidad repetible para conocer, proteger y entregar datos de prueba.

Modernizar Gobierno del Dato

La gestión de los datos debe evolucionar conforme evoluciona la tecnología de la organización.



¿Quieres evaluar tu proceso actual de TDM?

Podemos ayudarte a identificar cuellos de botella y costes ocultos.

Reserva una reunión 1:1



¡MUCHAS GRACIAS!

Mercadona case:

Turning Test Data into a Strategic Asset

expoqa[®]26

MADRID 26th, 27th & 28th May

Thank you for attending

expoqa.eu